

Demonstrativo de Produção**Hospital Estadual Geral de Goiânia Dr. Alberto Rassi – HGG**

HGG - 2021				
LINHAS DE CONTRATAÇÕES	CONTRATADA	NOVEMBRO	Cumprimento de Meta	Variável
Internação (Saídas Hospitalares)	811	660	81%	-6%
Atividade Ambulatorial	17.028	14.267	84%	1%
SAÍDAS HOSPITALARES POR ESPECIALIDADE	CONTRATADA	NOVEMBRO	Cumprimento de Meta	Variável
Saídas Cirúrgicas	622	448	72%	-18%
Saídas Clínicas	167	187	112%	38%
Saídas Cuidados Paliativos	22	25	114%	-18%
TOTAL	811	660	81%	-6%
ATENDIMENTO AMBULATORIAL POR ESPECIALIDADE	CONTRATADA	NOVEMBRO	Cumprimento de Meta	Variável
Consultas Médicas	11.749	9.206	78%	-16%
Consultas Não Medicas	5.279	5.061	96%	38%
TOTAL	17.028	14.267	84%	1%

Fonte: Escritório da Qualidade

CIRURGIAS	CONTRATADA	NOVEMBRO	Cumprimento de Meta	Variável
Cirurgias	660	555	84%	-6%

HEMODINÂMICA	CONTRATADA	NOVEMBRO	Cumprimento de Meta	Variável
Hemodinâmica	30	13	43%	-80%

SADT EXTERNO	CONTRATADA (vagas ofertadas)	NOVEMBRO	Cumprimento de Meta	Variável
SADT	980	1.002	102%	0,2%

Indicadores de Desempenho - Parte Variável

Serviços	jan/21		fev/21		mar/21		abr/21		mai/21		jun/21		jul/21		ago/21		set/21		out/21		nov/21		Média do Período	
	Contrat.	Realiz.	Contrat.	Realiz.	Contrat.	Realiz.	Contrat.	Realiz.	Contrat.	Realiz.	Contrat.	Realiz.	Contrat.	Realiz.	Contrat.	Realiz.	Contrat.	Realiz.	Contrat.	Realiz.	Contrat.	Realiz.	Contrat.	Realiz.
Taxa de Ocupação Hospitalar	>= 85%	76,4%	>= 85%	80,8%	>= 85%	78,3%	>= 85%	81,2%	>= 85%	77,7%	>= 85%	78,7%	>= 85%	79,1%	>= 85%	83,4%	>= 85%	79,5%	>= 85%	79,0%	>= 85%	81,5%	>= 85%	79,4%
Média de Permanência Hospitalar	<= 6 dias	5,42	<= 6 dias	4,68	<= 6 dias	6	<= 6 dias	6,44	<= 6 dias	6,56	<= 6 dias	5,79	<= 6 dias	5,5	<= 6 dias	5,4	<= 6 dias	4,8	<= 6 dias	4,9	<= 6 dias	6,0	<= 6 dias	558,1%
Disponibilização do leito após alta hospitalar	<= 2 horas	-	<= 2 horas	-	<= 2 horas	0,9	<= 2 horas	0,9	<= 2 horas	0,9	<= 2 horas	0,8	<= 2 horas	1,1	<= 2 horas	1,8	<= 2 horas	1,7	<= 2 horas	1,4	<= 2 horas	0,6	<= 2 horas	119,4%
Taxa de Readmissão em CTI (48 horas)	<= 5%	0,0%	<= 5%	0,0%	<= 5%	2,4%	<= 5%	0,47%	<= 5%	1,0%	<= 5%	1,2%	<= 5%	2,1%	<= 5%	4,4%	<= 5%	1,6%	<= 5%	0,0%	<= 5%	0,79%	<= 5%	1,4%

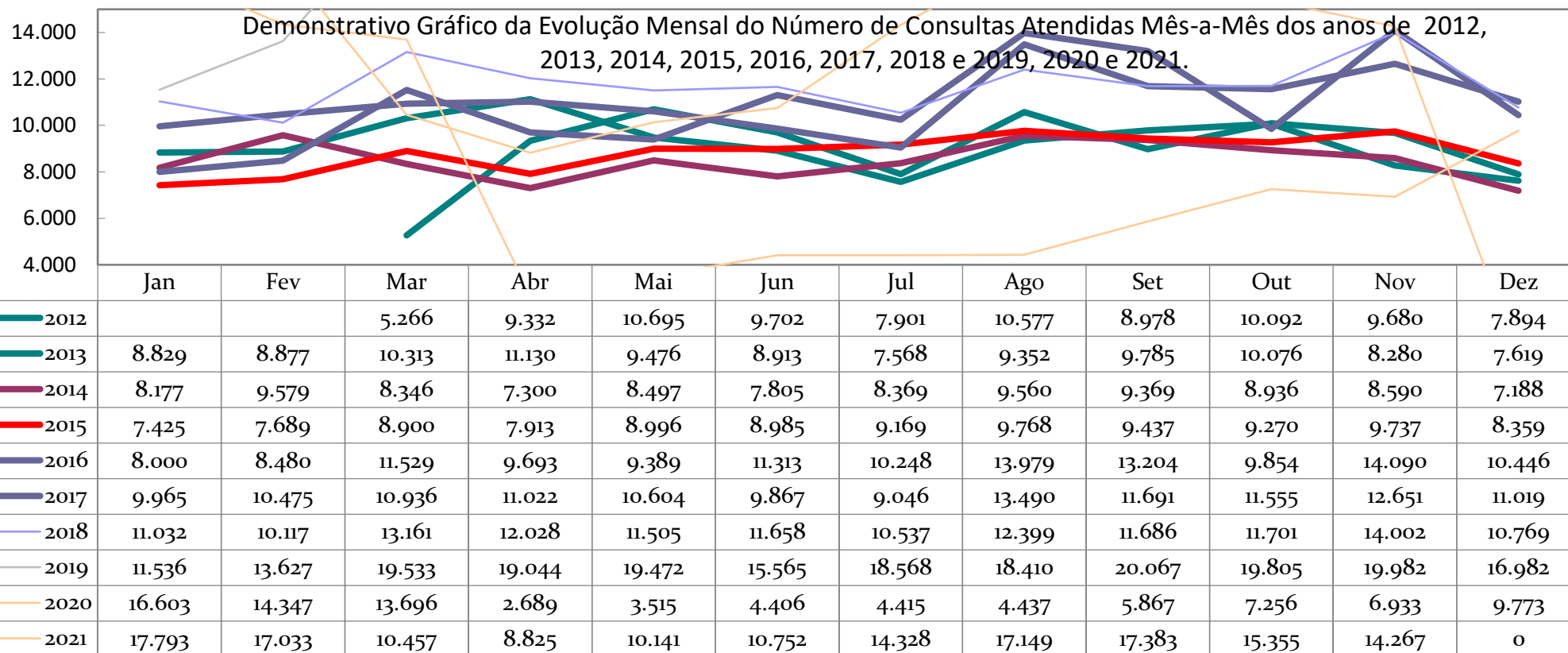
Fonte: Escritório da Qualidade

Taxa de Readmissão Hospitalar (29 dias)	<= 20%	7,5%	<= 20%	7,3%	<= 20%	9,9%	<= 20%	10,7%	<= 20%	8,2%	<= 20%	8,4%	<= 20%	7,0%	<= 20%	7,0%	<= 20%	7,8%	<= 20%	6,8%	<= 20%	9,0%	<= 20%	8,1%
Percentual de Suspensão de Cirurgias Programadas por condições operacionais	<= 5%	1,5%	<= 5%	3,4%	<= 5%	3,0%	<= 5%	0,0%	<= 5%	2,7%	<= 5%	4,8%	<= 5%	1,7%	<= 5%	3,8%	<= 5%	0,8%	<= 5%	1,5%	<= 5%	3,5%	<= 5%	2,3%
Razão do Quantitativo de Consultas Ofertadas	>= 1	-	>= 1	-	>= 1	1,00	>= 1	0,70	>= 1	0,82	>= 1	0,82	>= 1	0,8	>= 1	0,9	>= 1	0,9	>= 1	0,9	>= 1	1,2	>= 1	85,1%
Percentual de Exames de Imagem com resultados disponibilizados em até 10 dias	>= 70%	-	>= 70%	-	>= 70%	100,0%	>= 70%	98,4%	>= 70%	98,3%	>= 70%	99,5%	>= 70%	95%	>= 70%	98,4%	>= 70%	89,5%	>= 70%	134,0%	>= 70%	94,7%	>= 70%	98,2%
Percentual de investigação da gravidade de reações adversas a medicamentos (Farmacovigilância)	>= 95%	-	>= 95%	-	>= 95%	100,0%	>= 95%	100,0%	>= 95%	100,0%	>= 95%	100,0%	>= 95%	100,0%	>= 95%	100,0%	>= 95%	100,0%	>= 95%	100,0%	>= 95%	100,0%	>= 95%	100,0%
Percentual de manifestações queixosas recebidas no sistema de ouvidoria do SUS	<= 5%	-	<= 5%	-	<= 5%	0,2%	<= 5%	0,3%	<= 5%	0,4%	<= 5%	0,2%	<= 5%	0,2%	<= 5%	0,1%	<= 5%	0,1%	<= 5%	0,1%	<= 5%	0,1%	<= 5%	0,2%
Índice de Intervalo de Substituição	<= 24 horas	40,25	<= 24 horas	26,7	<= 24 horas	56,5	<= 24 horas	35,52	<= 24 horas	35,52	<= 24 horas	37,44	<= 24 horas	-	<= 24 horas	25,6	<= 24 horas	29,52	<= 24 horas	31,20	<= 24 horas	32,60	24	3679,0%
Percentual de Ocorrência de Glosas no SIH - DATASUS	<= 1%	0,3%	<= 1%	3,1%	<= 1%	0,2%	<= 1%	0,7%	<= 1%	0,3%	<= 1%	0,0%	<= 1%	1,2%	<= 1%	0,4%	<= 1%	-	<= 1%	-	<= 1%	-	1%	0,8%

Produção Mensal de Consultas Ambulatoriais

	2012	2013	2014	2015	2016	2017	2018	2019	2020	2021
Jan		8.829	8.177	7.425	8.000	9.965	11.032	11.536	16.603	17.793
Fev		8.877	9.579	7.689	8.480	10.475	10.117	13.627	14.347	17.033
Mar	5.266	10.313	8.346	8.900	11.529	10.936	13.161	19.533	13.696	10.457
Abr	9.332	11.130	7.300	7.913	9.693	11.022	12.028	19.044	2.689	8.825
Mai	10.695	9.476	8.497	8.996	9.389	10.604	11.505	19.472	3.515	10.141
Jun	9.702	8.913	7.805	8.985	11.313	9.867	11.658	15.565	4.406	10.752
Jul	7.901	7.568	8.369	9.169	10.248	9.046	10.537	18.568	4.415	14.328
Ago	10.577	9.352	9.560	9.768	13.979	13.490	12.399	18.410	4.437	17.149
Set	8.978	9.785	9.369	9.437	13.204	11.691	11.686	20.067	5.867	17.383
Out	10.092	10.076	8.936	9.270	9.854	11.555	11.701	19.805	7.256	15.355
Nov	9.680	8.280	8.590	9.737	14.090	12.651	14.002	19.982	6.933	14.267
Dez	7.894	7.619	7.188	8.359	10.446	11.019	10.769	16.982	9.773	0
TOTAL	90.117	110.218	101.716	105.648	130.225	132.321	140.595	212.591	93.937	153.483
Média	9.486	9.185	8.476	8.804	10.852	11.027	11.716	17.716	7.828	12.790

Fonte: Escritório da Qualidade



Fonte: Escritório da Qualidade

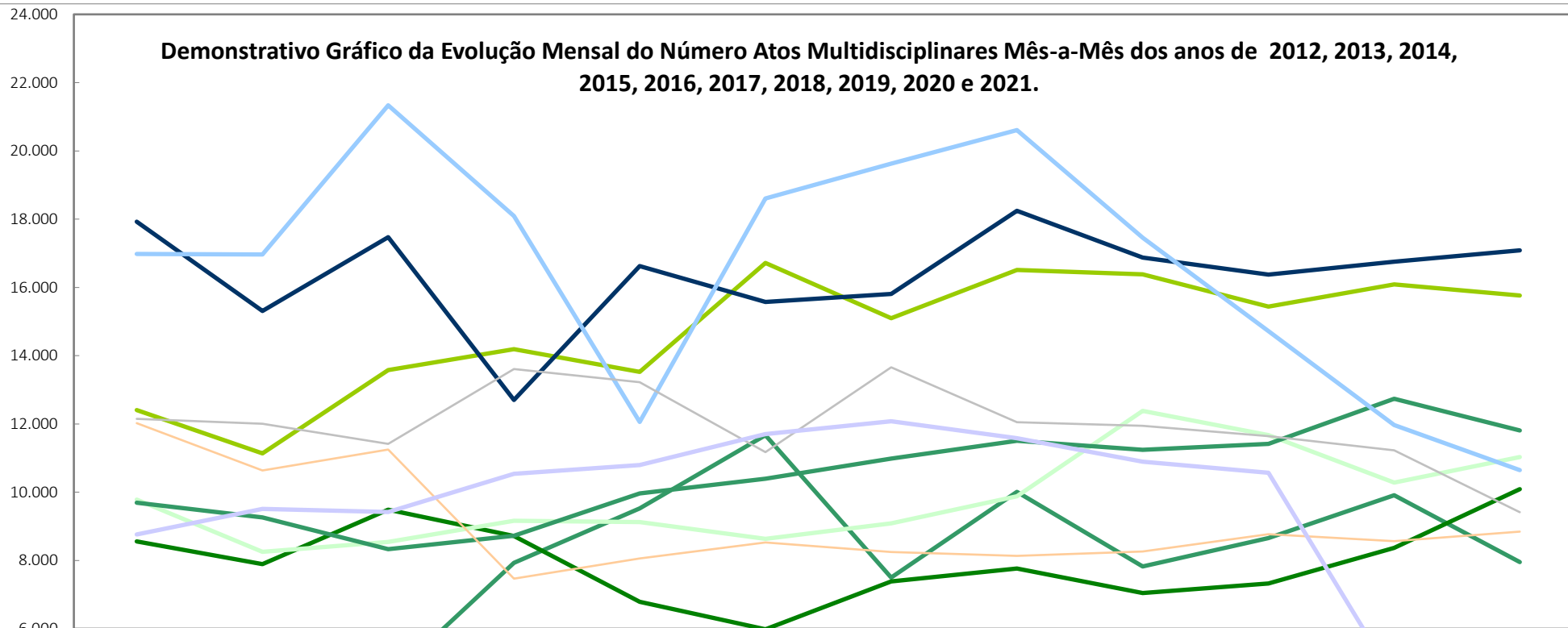
Produção Mensal de Atos Multidisciplinares

	2012	2013	2014	2015	2016	2017	2018	2019	2020	2021
Jan		8.558	9.784	9.693	12.409	17.926	16.984	12.147	12.024	8.764
Fev		7.893	8.254	9.264	11.138	15.308	16.968	12.009	10.637	9.510
Mar	4.501	9.486	8.540	8.332	13.579	17.473	21.336	11.420	11.249	9.421
Abr	7.930	8.718	9.162	8.727	14.194	12.703	18.092	13.611	7.468	10.537
Mai	9.529	6.787	9.128	9.963	13.524	16.628	12.060	13.224	8.061	10.799
Jun	11.670	5.984	8.638	10.397	16.717	15.576	18.603	11.178	8.529	11.700
Jul	7.498	7.384	9.091	10.984	15.095	15.807	19.628	13.660	8.252	12.079
Ago	10.008	7.765	9.879	11.507	16.514	18.245	20.613	12.054	8.135	11.585
Set	7.823	7.046	12.383	11.243	16.386	16.873	17.459	11.949	8.261	10.891
Out	8.656	7.324	11.671	11.418	15.437	16.378	14.719	11.645	8.773	10.567
Nov	9.911	8.369	10.286	12.738	16.091	16.751	11.966	11.229	8.566	4.519
Dez	7.953	10.090	11.029	11.806	15.764	17.090	10.648	9.414	8.849	
TOTAL	85.479	95.404	117.845	126.072	176.848	196.758	199.076	143.540	108.804	110.372
Média	8.548	7.950	9.820	10.506	14.737	16.397	16.590	11.962	9.067	10.034

Fonte: Escritório da Qualidade



Demonstrativo Gráfico da Evolução Mensal do Número Atos Multidisciplinares Mês-a-Mês dos anos de 2012, 2013, 2014, 2015, 2016, 2017, 2018, 2019, 2020 e 2021.



	1	2	3	4	5	6	7	8	9	10	11	12
2012			4.501	7.930	9.529	11.670	7.498	10.008	7.823	8.656	9.911	7.953
2013	8.558	7.893	9.486	8.718	6.787	5.984	7.384	7.765	7.046	7.324	8.369	10.090
2014	9.784	8.254	8.540	9.162	9.128	8.638	9.091	9.879	12.383	11.671	10.286	11.029
2015	9.693	9.264	8.332	8.727	9.963	10.397	10.984	11.507	11.243	11.418	12.738	11.806
2016	12.409	11.138	13.579	14.194	13.524	16.717	15.095	16.514	16.386	15.437	16.091	15.764
2017	17.926	15.308	17.473	12.703	16.628	15.576	15.807	18.245	16.873	16.378	16.751	17.090
2018	16.984	16.968	21.336	18.092	12.060	18.603	19.628	20.613	17.459	14.719	11.966	10.648
2019	12.147	12.009	11.420	13.611	13.224	11.178	13.660	12.054	11.949	11.645	11.229	9.414
2020	12.024	10.637	11.249	7.468	8.061	8.529	8.252	8.135	8.261	8.773	8.566	8.849
2021	8.764	9.510	9.421	10.537	10.799	11.700	12.079	11.585	10.891	10.567	4.519	

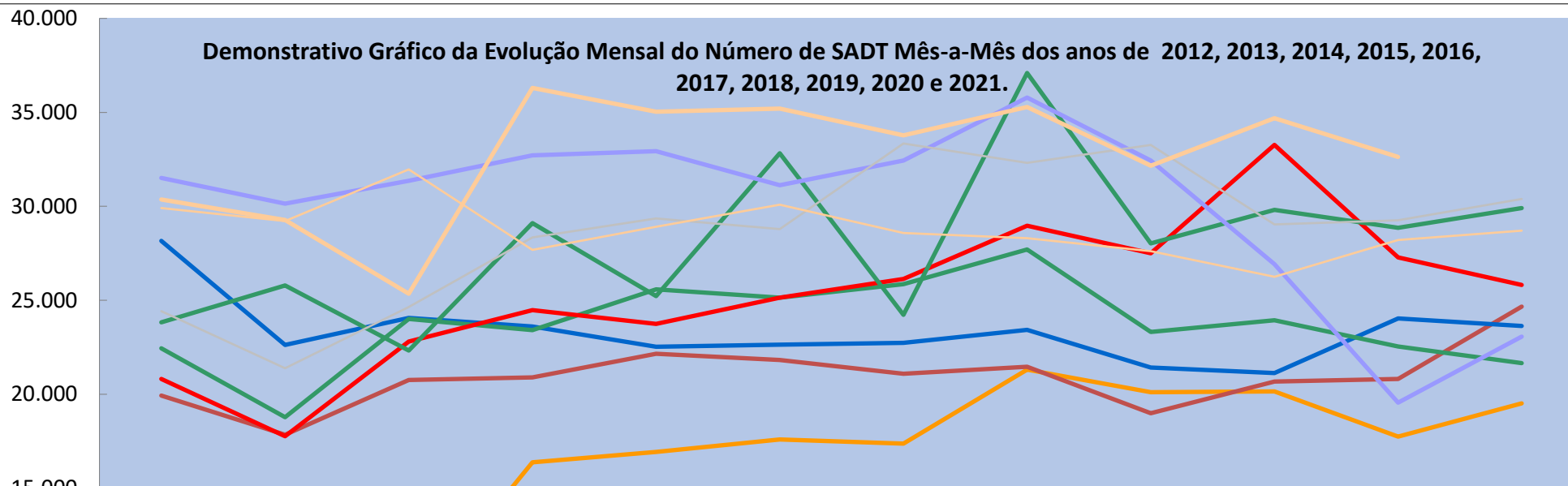
Produção Mensal de SADT

	2012	2013	2014	2015	2016	2017	2018	2019	2020	2021
Jan		19.935	28.161	22.443	20.808	23.823	31.507	24.420	29.904	30.369
Fev		17.846	22.621	18.779	17.766	25.791	30.142	21.384	29.210	29.268
Mar	8.282	20.759	24.065	24.011	22.797	22.326	31.360	24.644	31.965	25.350
Abr	16.374	20.897	23.611	23.416	24.477	29.101	32.718	28.345	27.687	36.301
Mai	16.931	22.155	22.529	25.588	23.743	25.225	32.934	29.355	28.910	35.037
Jun	17.597	21.825	22.633	25.140	25.141	32.830	31.123	28.786	30.094	35.197
Jul	17.371	21.094	22.728	25.862	26.136	24.233	32.431	33.344	28.578	33.774
Ago	21.310	21.464	23.431	27.703	28.968	37.094	35.789	32.306	28.303	35.279
Set	20.114	18.985	21.426	23.321	27.506	28.027	32.441	33.266	27.619	32.166
Out	20.153	20.671	21.128	23.934	33.268	29.806	26.919	29.040	26.251	34.683
Nov	17.739	20.819	24.033	22.545	27.287	28.858	19.552	29.264	28.201	32.624
Dez	19.513	24.664	23.629	21.651	25.821	29.905	23.069	30.388	28.700	
TOTAL	175.384	251.114	279.995	284.393	303.718	337.019	359.985	344.542	345.422	360.048
Média	18.461	20.926	23.333	23.699	25.310	28.085	29.999	28.712	28.785	32.732

Fonte: Escritório da Qualidade



Demonstrativo Gráfico da Evolução Mensal do Número de SADT Mês-a-Mês dos anos de 2012, 2013, 2014, 2015, 2016, 2017, 2018, 2019, 2020 e 2021.



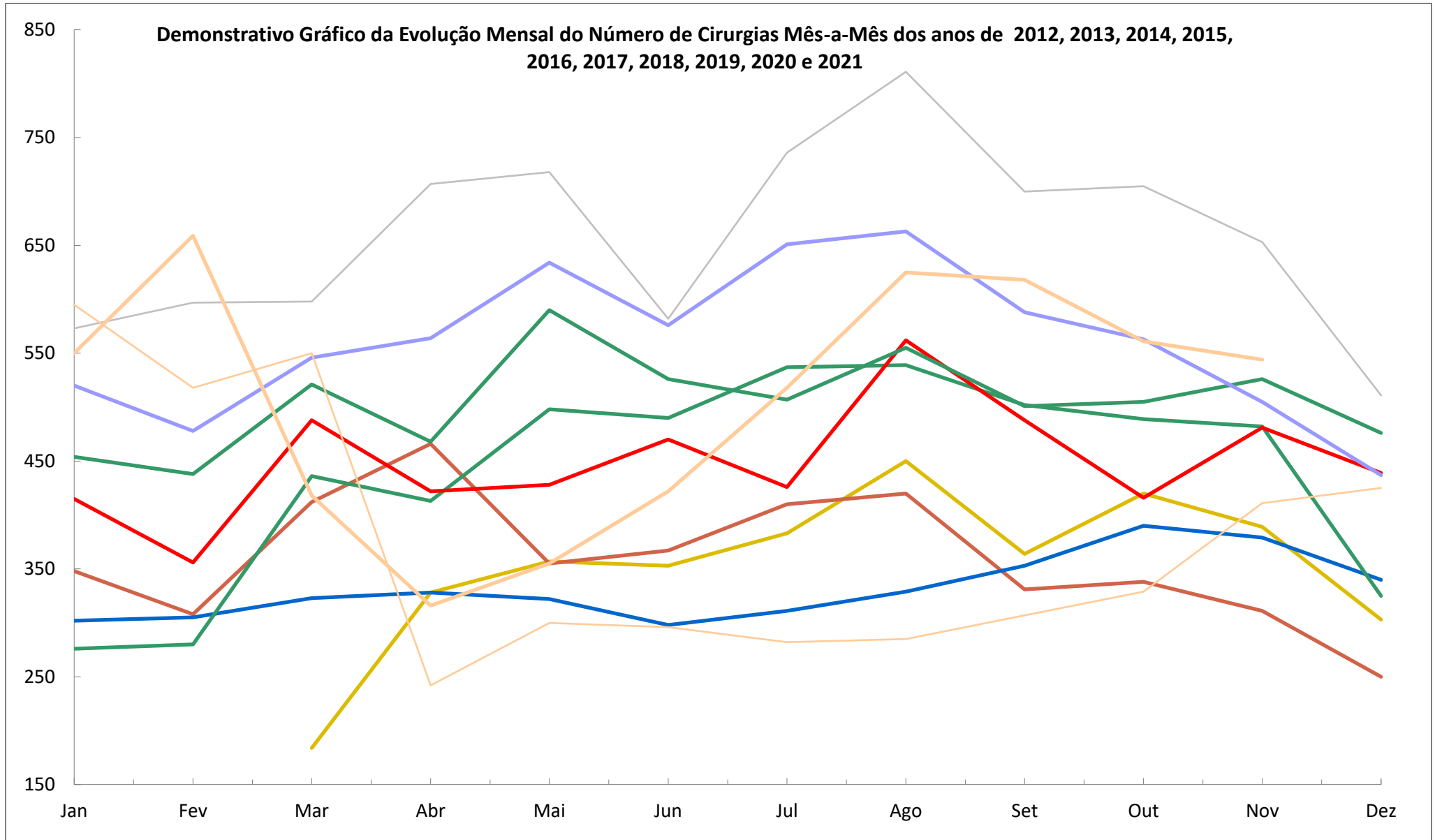
	Jan	Fev	Mar	Abr	Mai	Jun	Jul	Ago	Set	Out	Nov	Dez
2012			8.282	16.374	16.931	17.597	17.371	21.310	20.114	20.153	17.739	19.513
2013	19.935	17.846	20.759	20.897	22.155	21.825	21.094	21.464	18.985	20.671	20.819	24.664
2014	28.161	22.621	24.065	23.611	22.529	22.633	22.728	23.431	21.426	21.128	24.033	23.629
2015	22.443	18.779	24.011	23.416	25.588	25.140	25.862	27.703	23.321	23.934	22.545	21.651
2016	20.808	17.766	22.797	24.477	23.743	25.141	26.136	28.968	27.506	33.268	27.287	25.821
2017	23.823	25.791	22.326	29.101	25.225	32.830	24.233	37.094	28.027	29.806	28.858	29.905
2018	31.507	30.142	31.360	32.718	32.934	31.123	32.431	35.789	32.441	26.919	19.552	23.069
2019	24.420	21.384	24.644	28.345	29.355	28.786	33.344	32.306	33.266	29.040	29.264	30.388
2020	29.904	29.210	31.965	27.687	28.910	30.094	28.578	28.303	27.619	26.251	28.201	28.700
2021	30.369	29.268	25.350	36.301	35.037	35.197	33.774	35.279	32.166	34.683	32.624	

Fonte: Escritório da Qualidade

Produção Mensal de Cirurgias

	2012	2013	2014	2015	2016	2017	2018	2019	2020	2021
Jan		348	302	276	415	454	520	573	595	550
Fev		308	305	280	356	438	478	597	518	659
Mar	184	412	323	436	488	521	546	598	550	418
Abr	328	466	328	413	422	468	564	707	242	316
Mai	357	355	322	498	428	590	634	718	300	355
Jun	353	367	298	490	470	526	576	582	296	422
Jul	383	410	311	537	426	507	651	736	282	518
Ago	450	420	329	539	562	555	663	811	285	625
Set	364	331	353	502	488	501	588	700	307	618
Out	420	338	390	489	416	505	563	705	329	561
Nov	389	311	379	482	481	526	505	653	411	544
Dez	303	250	340	325	439	476	437	511	425	
TOTAL	3.531	4.316	3.980	5.267	5.391	6.067	6.725	7.891	4.540	5.586
Média	372	360	332	439	449	506	560	658	378	508

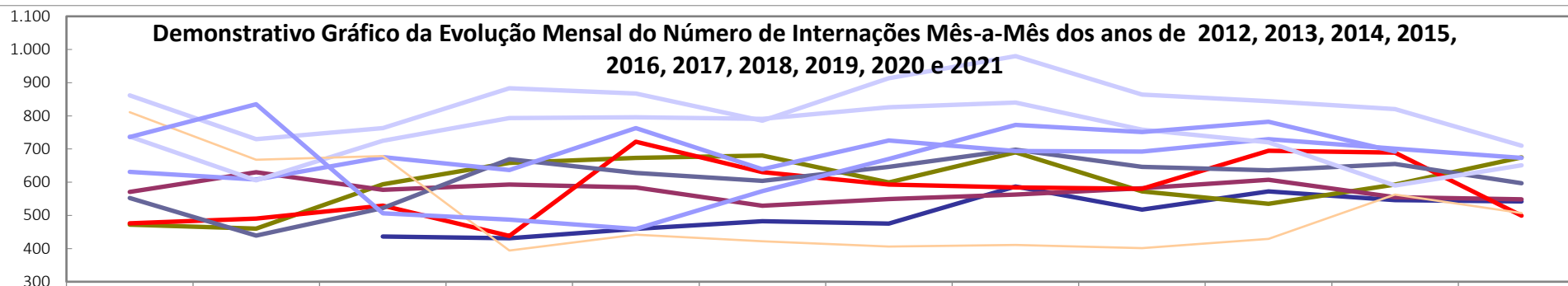
Fonte: Escritório da Qualidade



Produção Mensal de Internações

	2012	2013	2014	2015	2016	2017	2018	2019	2020	2021
Jan		472	571	476	552	631	738	862	811	736
Fev		460	630	490	439	608	606	730	668	835
Mar	436	594	577	529	522	676	725	763	679	506
Abr	431	658	593	438	669	637	793	883	394	487
Mai	459	673	584	722	628	763	796	867	442	459
Jun	482	680	529	630	604	639	791	785	422	573
Jul	475	599	549	593	646	726	826	913	406	670
Ago	587	690	563	584	698	694	840	980	411	773
Set	517	572	582	580	646	692	758	864	401	751
Out	572	535	607	695	636	730	720	844	429	782
Nov	546	593	555	689	655	701	590	820	563	692
Dez	542	675	548	499	597	673	651	710	507	
TOTAL	5.047	7.201	6.888	6.925	7.292	8.170	8.834	10.021	6.133	7.264
Média	505	600	574	577	608	681	736	835	511	660

Fonte: Escritório da Qualidade



	Jan	Fev	Mar	Abr	Mai	Jun	Jul	Ago	Set	Out	Nov	Dez
2012			436	431	459	482	475	587	517	572	546	542
2013	472	460	594	658	673	680	599	690	572	535	593	675
2014	571	630	577	593	584	529	549	563	582	607	555	548
2015	476	490	529	438	722	630	593	584	580	695	689	499
2016	552	439	522	669	628	604	646	698	646	636	655	597
2017	631	608	676	637	763	639	726	694	692	730	701	673
2018	738	606	725	793	796	791	826	840	758	720	590	651
2019	862	730	763	883	867	785	913	980	864	844	820	710
2020	811	668	679	394	442	422	406	411	401	429	563	507
2021	736	835	506	487	459	573	670	773	751	782	692	

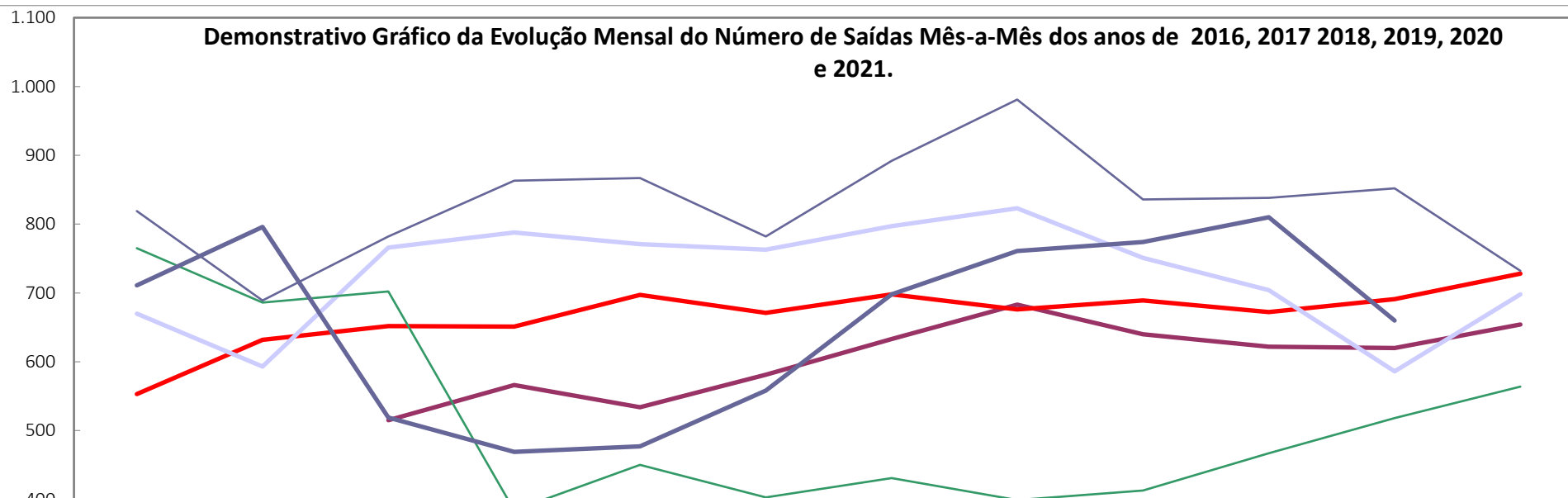
Fonte: Escritório da Qualidade

Produção Mensal de Saídas Hospitalares

	2016	2017	2018	2019	2020	2021
Jan		553	670	819	765	711
Fev		632	593	689	686	796
Mar	515	652	766	782	702	519
Abr	566	651	788	863	384	469
Mai	534	697	771	867	450	477
Jun	581	671	763	782	403	558
Jul	633	698	797	892	431	698
Ago	683	676	823	981	399	761
Set	640	689	751	836	413	774
Out	622	672	704	838	467	810
Nov	620	691	586	852	518	660
Dez	654	728	698	732	564	
TOTAL	6.048	8.010	8.710	9.933	6.182	7.233
Média	605	668	726	828	515	658

Fonte: Escritório da Qualidade

Demonstrativo Gráfico da Evolução Mensal do Número de Saídas Mês-a-Mês dos anos de 2016, 2017 2018, 2019, 2020 e 2021.



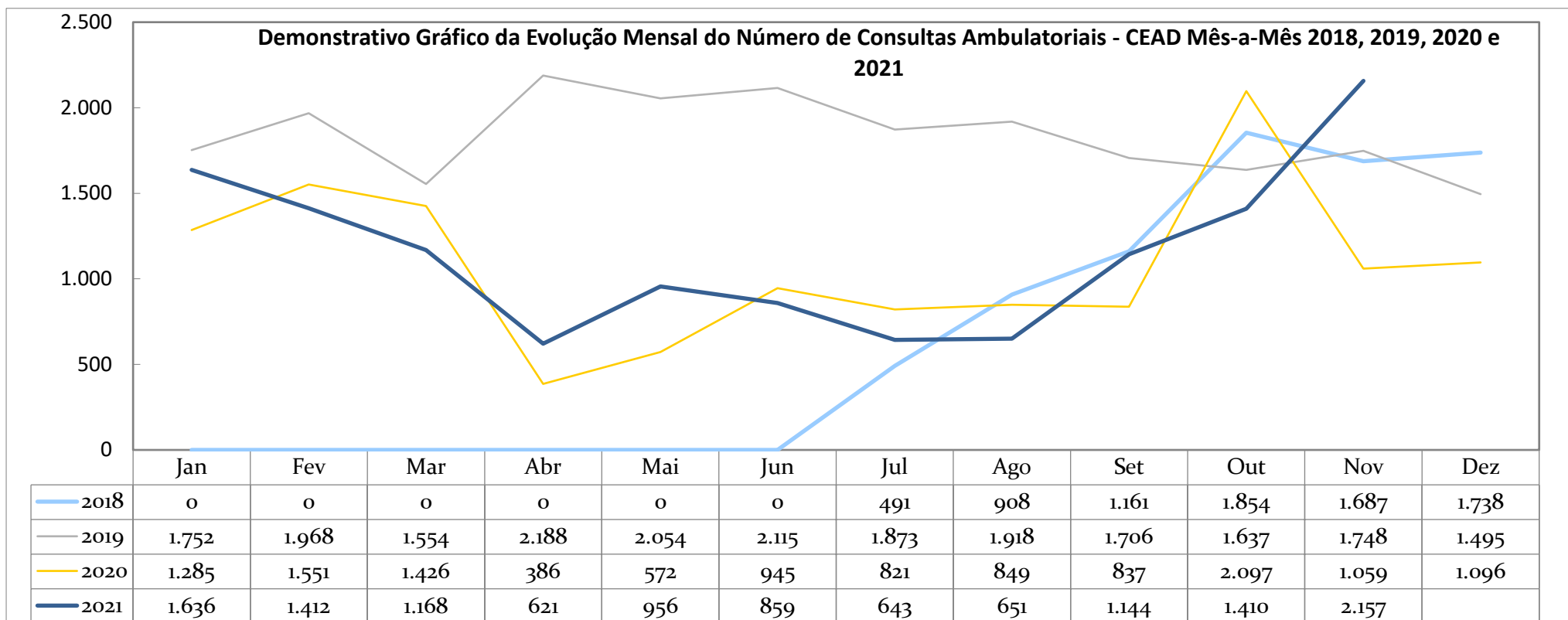
	Jan	Fev	Mar	Abr	Mai	Jun	Jul	Ago	Set	Out	Nov	Dez
2016			515	566	534	581	633	683	640	622	620	654
2017	553	632	652	651	697	671	698	676	689	672	691	728
2018	670	593	766	788	771	763	797	823	751	704	586	698
2019	819	689	782	863	867	782	892	981	836	838	852	732
2020	765	686	702	384	450	403	431	399	413	467	518	564
2021	711	796	519	469	477	558	698	761	774	810	660	

Fonte: Escritório da Qualidade

Produção Ambulatorial - CEAD

	2018	2019	2020	2021
Jan	-	1.752	1.285	1.636
Fev	-	1.968	1.551	1.412
Mar	-	1.554	1.426	1.168
Abr	-	2.188	386	621
Mai	-	2.054	572	956
Jun	-	2.115	945	859
Jul	491	1.873	821	643
Ago	908	1.918	849	651
Set	1.161	1.706	837	1.144
Out	1.854	1.637	2.097	1.410
Nov	1.687	1.748	1.059	2.157
Dez	1.738	1.495	1.096	
TOTAL	7.839	22.008	12.924	10.500
Média	1.307	1.834	1.077	1.050

Fonte: Escritório da Qualidade



Fonte: Escritório da Qualidade

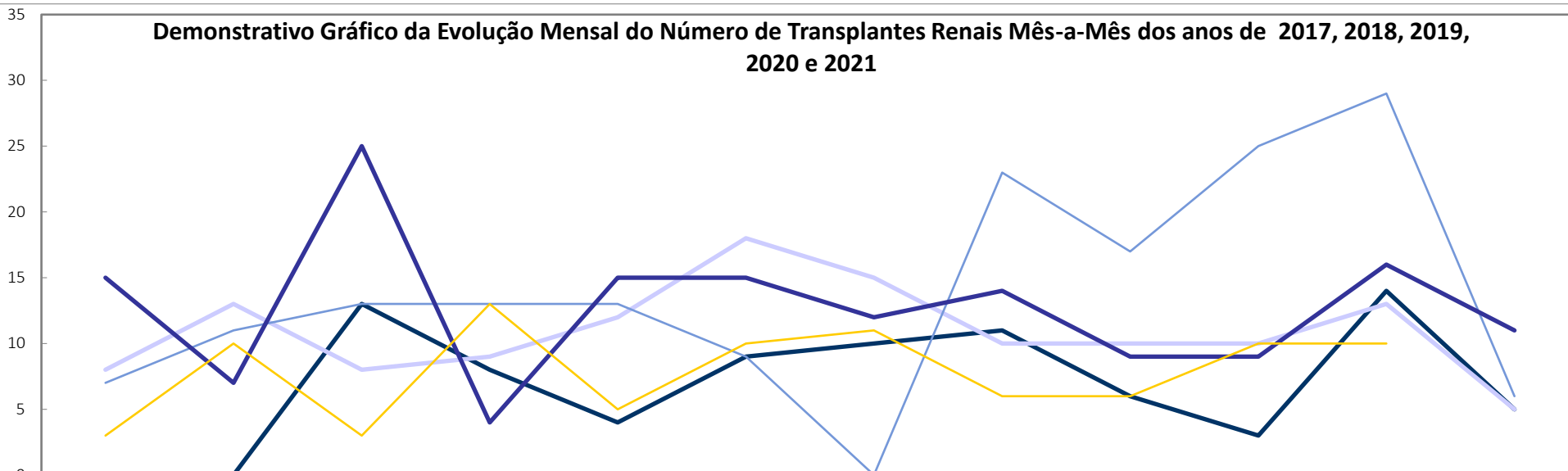
Produção Mensal de Transplantes Renais

	2017	2018	2019	2020	2021
Jan	0	8	7	15	3
Fev	0	13	11	7	10
Mar	13	8	13	25	3
Abr	8	9	13	4	13
Mai	4	12	13	15	5
Jun	9	18	9	15	10
Jul	10	15	0	12	11
Ago	11	10	23	14	6
Set	6	10	17	9	6
Out	3	10	25	9	10
Nov	14	13	29	16	10
Dez	5	5	6	11	
TOTAL	83	131	166	152	77
Média	7	11	14	13	8

Fonte: Escritório da Qualidade



Demonstrativo Gráfico da Evolução Mensal do Número de Transplantes Renais Mês-a-Mês dos anos de 2017, 2018, 2019, 2020 e 2021



	Jan	Fev	Mar	Abr	Mai	Jun	Jul	Ago	Set	Out	Nov	Dez
2017	0	0	13	8	4	9	10	11	6	3	14	5
2018	8	13	8	9	12	18	15	10	10	10	13	5
2019	7	11	13	13	13	9	0	23	17	25	29	6
2020	15	7	25	4	15	15	12	14	9	9	16	11
2021	3	10	3	13	5	10	11	6	6	10	10	

Fonte: Escritório da Qualidade

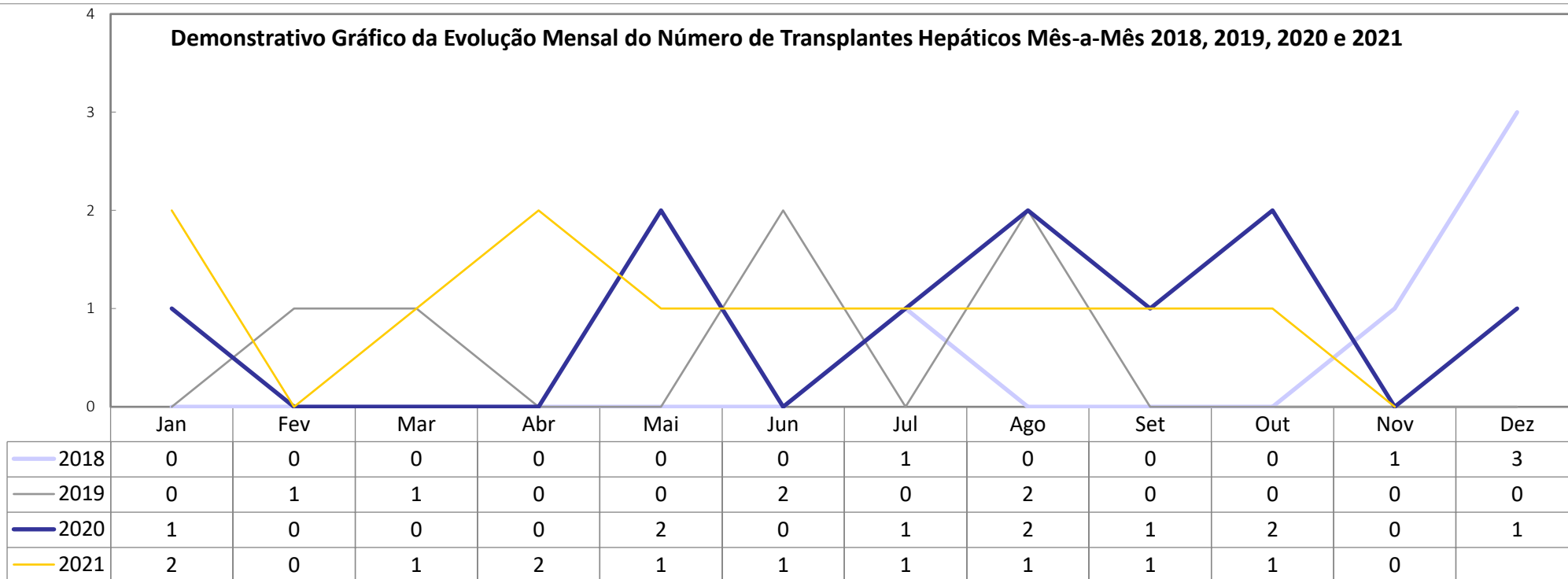
Produção Mensal de Transplantes Hepáticos

	2018	2019	2020	2021
Jan	0	0	1	2
Fev	0	1	0	0
Mar	0	1	0	1
Abr	0	0	0	2
Mai	0	0	2	1
Jun	0	2	0	1
Jul	1	0	1	1
Ago	0	2	2	1
Set	0	0	1	1
Out	0	0	2	1
Nov	1	0	0	0
Dez	3	0	1	
TOTAL	5	6	10	10
Média	0	1	1	1

Fonte: Escritório da Qualidade



Demonstrativo Gráfico da Evolução Mensal do Número de Transplantes Hepáticos Mês-a-Mês 2018, 2019, 2020 e 2021



Fonte: Escritório da Qualidade

Programas e Serviços Multidisciplinares

	01/21		02/21		03/21		04/21		05/21		06/21		07/21		08/21		09/21		10/21		11/21		Total	
	Número de Consultas	Número de Cirurgias	Número de Consultas	Número de Cirurgias	Número de Consultas	Número de Cirurgias	Número de Consultas	Número de Cirurgias	Número de Consultas	Número de Cirurgias	Número de Consultas	Número de Cirurgias	Número de Consultas	Número de Cirurgias	Número de Consultas	Número de Cirurgias	Número de Consultas	Número de Cirurgias	Número de Consultas	Número de Cirurgias	Número de Consultas	Número de Cirurgias	Número de Consultas	Número de Cirurgias
Projeto Transsexualizador Hospitalar	197	0	193	1	179	0	154	0	183	0	172	0	165	2	220	4	214	4	188	1	190	2	1.890	14
Serviço de Atenção aos Pacientes Portadores de Hérnias Abdominais Complexas	31	16	23	13	15	0	16	0	19	0	12	1	0	0	25	6	26	8	21	3	21	3	209	50
Serviço de Transplantes Renais	175	3	414	10	496	3	420	13	423	5	448	10	430	12	389	6	214	6	220	10	202	10	3.401	83
Serviço de Atenção Ambulatorial Hospitalar Portadores de Doenças Raras	24	-	17	0	20	0	25	0	0	0	17	0	0	0	13	0	10	0	9	0	13	0	148	0
Serviço Ambulatorial em Reabilitação Cardíaca	347	-	340	0	371	0	0	0	0	0	99	0	176	0	372	0	492	0	314	0	429	0	2.764	0
Atendimento do PCCO	874	24	923	17	886	1	591	0	748	0	687	0	664	0	749	15	682	12	835	6	679	10	7.654	85
Atendimento de Cirurgias Metabólicas	51	10	58	4	8	0	56	0	33	0	13	0	47	0	61	4	70	8	78	4	60	4	488	34
NOIS	166	-	88	0	104	0	70	0	72	0	62	0	70	0	93	0	83	0	92	0	95	0	925	0
Programa Pé diabético	187	-	204	0	333	0	108	0	91	0	77	0	73	0	72	0	78	0	110	0	128	0	1.388	0
Serviço de Transplantes Hepáticos	41	2	42	0	53	1	44	2	38	1	36	1	40	1	52	1	35	1	38	1	35	0	414	10

Fonte: Escritório da Qualidade